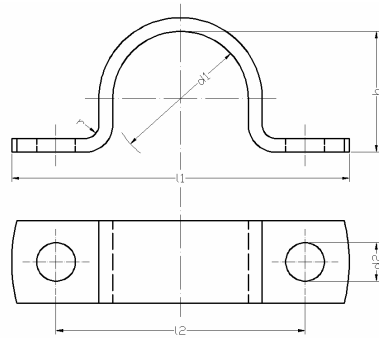




Schwere Rohrschellen mit Anzugsmöglichkeit (blank) nach DIN 1593



Für Rohr- Außendurchmesser	d1	d2	l1	l2	h	r	Stahl	Gewicht kg/100Stk.	Sechskantschraube
5,5 - 7	7	6,6	44	28	5	2,5	16 x 2	1,2	M 6
7 - 9	9	6,6	48	32	6	4	20 x 2	1,6	M 6
9,5 - 13	13	6,6	52	36	9	4	20 x 2	1,9	M 6
13 - 15,5	15,5	6,6	56	40	12	4	20 x 2	2,1	M 6
15,5 - 19	19	6,6	60	44	15	4	20 x 2	2,4	M 6
20 - 23	23	11,0	82	56	19	4	25 x 3	6,1	M 10
23 - 26	26	11,0	84	58	22	4	25 x 3	6,5	M 10
26 - 28,5	28,5	11,0	90	64	24	4	25 x 3	7,1	M 10
28,5 - 31	31	11,0	90	64	27	5	25 x 3	7,3	M 10
33 - 36	36	11,0	106	80	32	5	30 x 5	17,2	M 10
36 - 39	39	11,0	110	84	34	5	30 x 5	18,1	M 10
39 - 43	43	14,0	120	88	38	5	30 x 5	19,9	M 12
43 - 46	46	14,0	122	90	41	5	30 x 5	20,8	M 12
46 - 49	49	14,0	122	90	44	5	30 x 5	21,2	M 12
53 - 58	58	14,0	142	110	52	5	40 x 5	33,4	M 12
58 - 61	61	14,0	142	110	57	6	40 x 5	34,5	M 12
67 - 71	71	14,0	152	120	66	6	40 x 5	38,5	M 12
73 - 77	77	18,0	176	136	72	6	40 x 5	43,6	M 16
77 - 81	81	18,0	184	144	76	6	40 x 5	45,8	M 16
86 - 91	91	18,0	198	158	85	6	40 x 8	79,6	M 16
99 - 103	103	18,0	214	174	98	6	40 x 8	88,9	M 16
105 - 109	109	18,0	220	180	104	6	40 x 8	92,6	M 16
110 - 115	115	18,0	226	186	109	6	40 x 8	96,1	M 16
130 - 133	133	18,0	262	214	125	6	50 x 8	127	M 16
133 - 140	140	18,0	270	222	132	6	50 x 8	132	M 16
152 - 159	159	18,0	288	240	151	6	50 x 8	150	M 16
162 - 169	169	18,0	298	250	161	6	50 x 8	156	M 16
190 - 194	194	18,0	326	278	189	6	50 x 8	180	M 16
216 - 220	220	18,0	356	308	215	6	50 x 8	195	M 16

Sondergrößen, Material (Aluminium, Edelstahl etc.) sowie Oberfläche auf Anfrage